

Hemmer, Kugelbergstraße 30, A-8112 Gratwein-Straßengel

## Original Schmidt live OS8000 + SilverSchmidt live OS8200 Erst-Installation nach Erhalt zur Verwendung der digitalen Auswertung über Proceq APP (iOs oder Android)

- ✓ Wiederaufladbarer Akku (AAA) liegt separat in der Außentasche bei.  
Akku einsetzen und Prüfhammer über USB aufladen.
- ✓ „OS Schmidt live App“ für Android oder iOs installieren:  
Im AppStore / Google PlayStore nach „Schmidt Live“ suchen.  
<https://play.google.com/store/apps/details?id=com.proceq.SchmidtLiveApp>  
<https://apps.apple.com/us/app/schmidt-live/id1239435876>
- ✓ Registrieren Sie Ihren **proceq live** Account am Smart Device oder PC/Notebook:  
<https://live2.proceq.com/>

Apple® App Store / Google Play  
Store > "Original Schmidt Live"



Somit können Sie den **live** Prüfhammer mit ihrem Smart Device verbinden.

Üblicherweise ist bei Auslieferung der Prüfhammer auf dem neuesten Stand. Bitte führen Sie so bald wie möglich folgende Schritte aus, um ggf. ein Firmware-Update durchzuführen.

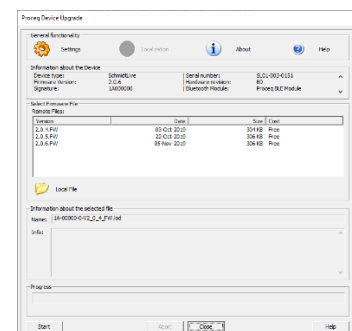
- ✓ Prüfhammer einschalten – linke Taste drücken  
rechte Taste drücken: Mode → Standard → Memory → **Info**  
linke Taste drücken: **Info** über die installierte Firmware wird angezeigt  
aktuell (Stand: 02/2023) ist die Version 2.0.9 die neueste Firmware



- ✓ ggf. Firmware updaten mit PQ Upgrade Software:  
[www.hemmer.at/downloads/PqUpgrade\\_Setup.zip](http://www.hemmer.at/downloads/PqUpgrade_Setup.zip)

= Firmware Upgrade für sämtliche PROCEQ Geräte.

- PQ UPGRADE Software downloaden und installieren
- Prüfhammer über USB anschließen
- PQ UPGRADE starten
- aus der Geräteliste „Original Schmidt Live“ auswählen
- mit dem proceq **live** Account einloggen
- neueste Firmware auswählen und installieren



- ✓ Weitere Infos, Videos, Tutorials finden Sie unter:  
[www.proceq.com/de/produkt/original-schmidt-os8000/](http://www.proceq.com/de/produkt/original-schmidt-os8000/)  
[www.proceq.com/de/produkt/silver-schmidt-os82001/](http://www.proceq.com/de/produkt/silver-schmidt-os82001/)

